



Summenkontingente (LEK+LEK,z) tags und nachts in dB(A)

Sektor	LEK tags	LEK nachts
<b>F</b>	61	52
Beginn °	178	27
Ende °		

Summenkontingente (LEK+LEK,z) tags und nachts in dB(A)

Sektor	LEK tags	LEK nachts
<b>A</b>	62	47
Beginn °	27	60
Ende °		

Summenkontingente (LEK+LEK,z) tags und nachts in dB(A)

Sektor	LEK tags	LEK nachts
<b>B</b>	62	47
Beginn °	60	70
Ende °		

Summenkontingente (LEK+LEK,z) tags und nachts in dB(A)

Sektor	LEK tags	LEK nachts
<b>C</b>	56	41
Beginn °	70	93
Ende °		

Summenkontingente (LEK+LEK,z) tags und nachts in dB(A)

Sektor	LEK tags	LEK nachts
<b>D</b>	61	46
Beginn °	93	122
Ende °		

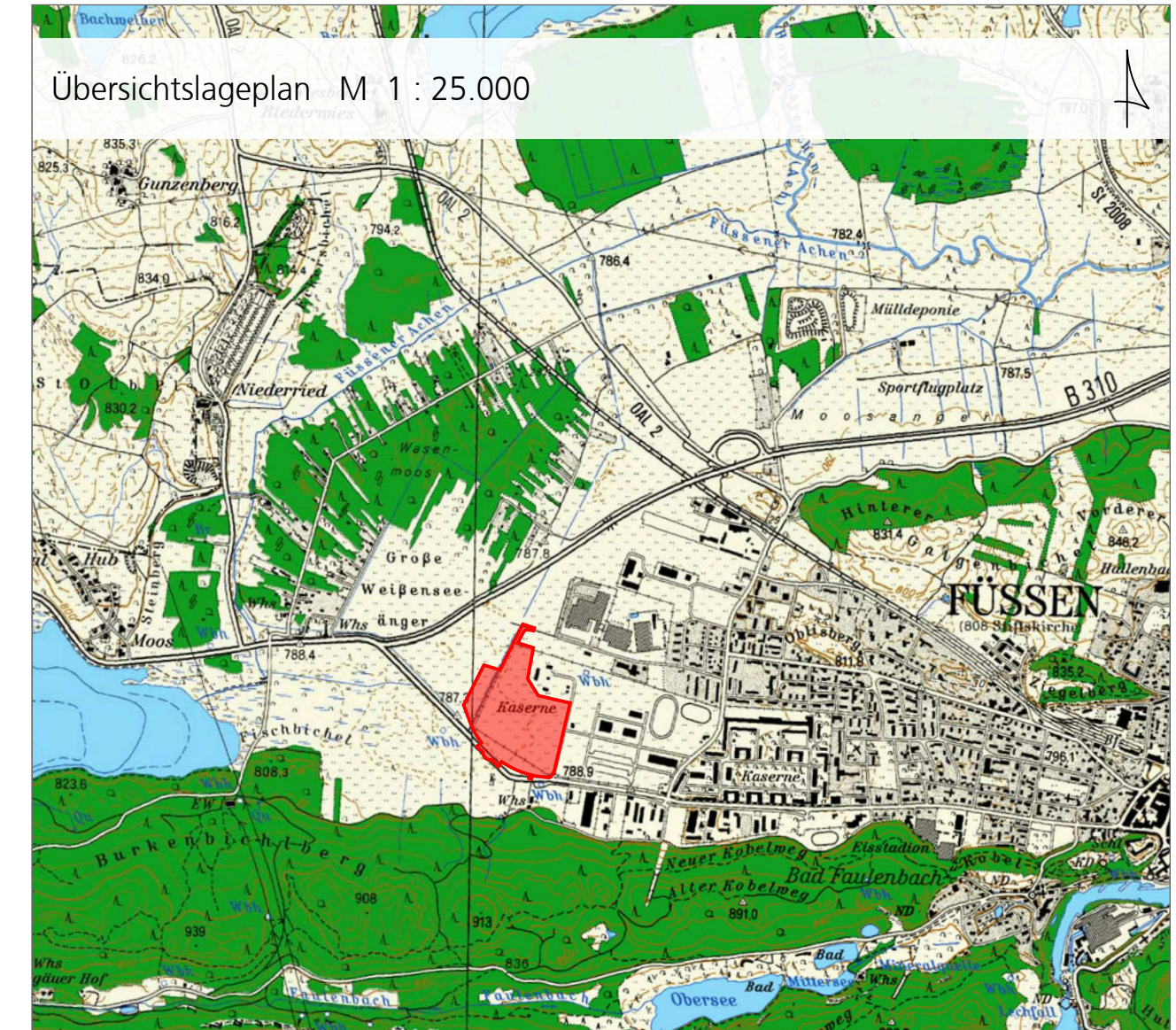
Summenkontingente (LEK+LEK,z) tags und nachts in dB(A)

Sektor	LEK tags	LEK nachts
<b>E</b>	64	49
Beginn °	122	178
Ende °		

GEe a DH = max. 16,0m DN = max. 30°  
GRZ 0,8

**Legende:**

- B II. Festsetzungen durch Plan**  
Art der baulichen Nutzung
- GEe Gewerbegebiet eingeschränkt
- Maß der baulichen Nutzung**
- GRZ 0,8 Grundflächenzahl höchstzulässig; hier 0,8
  - DH = max. 20,0 Dachhöhe; hier max. 20,0 m
  - DN = max. 30° Dachneigung; hier max. 30°
- Bauweise, Baugrenzen**
- abweichende Bauweise
  - Baugrenze
- Verkehrsflächen**
- öffentliche Straßenverkehrsfläche
  - Öffentliche Verkehrsfläche: Rad- und Fußwege / Feldwege
  - Straßenbegrenzungslinie
  - Versickerungsmulde
  - Bereich ohne Ein- und Ausfahrt
- Grünordnung / Freilächgestaltung**
- Öffentliche Grünfläche mit Zweckbestimmung Straßenbegleitgrün; Zu-, Einfahrtbereiche sind zulässig
  - Öffentliche Grünfläche; Herstellung als extensive Wiesenfläche; Vorbehaltsfläche zur weiteren Erschließung
  - Anpflanzung Laubbaum auf Privatgrundstück (variabler Standort); siehe Artenliste
  - Private Grünfläche, Zweckbestimmung Eingrünung Anpflanzung von Bäumen
  - Gehölze, Hecken zu roden
- Lärmschutz**
- LEK tags Höchstzulässige Geräusch-Emissionskontingente tags (6.00 Uhr bis 22.00 Uhr)
  - LEK nachts Höchstzulässige Geräusch-Emissionskontingente nachts (22.00 Uhr bis 6.00 Uhr)
  - Beginn ° Beginn des Richtungsektor in °
  - Ende ° Ende des Richtungsektor in °
  - Bezugspunkt der Lärmsektoren x=4399754, y=5271255
  - Richtungsektoren (A-F) für die Emissionskontingentierung
- Sonstige Festsetzungen durch Planzeichen**
- Räumlicher Geltungsbereich "Gewerbepark Allgäuer Land BA I"
  - Umgrenzung von Flächen, die von der Bebauung freizuhalten sind
- C. Hinweise und nachrichtliche Übernahmen**
- geplante Grundstücksgrenzen GE
  - Bestehende Grundstücksgrenze
  - Aufzuhebende Grundstücksgrenze
  - Bestehende Flurnummer
  - Maßzahlen in Meter
  - best. Gebäude
  - Abbruch best. Straßen / Wege
  - best. Straßen und Wege
  - Darstellung der Flächen innerhalb der Baugrenzen
  - Böschung
  - Zaun
  - Geländebezugshöhe in müNN



Projekt / Bauvorhaben:  
**Bebauungsplan mit Grünordnungsplan "Gewerbepark Allgäuer Land BA I"**

Planbezeichnung: **Genehmigungsfassung**

Auftraggeber / Bauherr:  
**Zweckverband Allgäuer Land Lechhalde 3 87629 Füssen**

Füssen, 10.11.2009  
Zweckverband Allgäuer Land

lacob  
Verbandsvorsitzender

**LARS consult**  
LARS consult Gesellschaft für Planung und Projektentwicklung mbH  
Email: info@lars-consult.de Web: www.lars-consult.de

Bahnhofstraße 20 D-87700 Memmingen  
D-86150 Augsburg  
Tel: +49 (0)8331 4904-0  
Fax: +49 (0)8331 4904-20

Schrammstraße 8 D-86150 Augsburg  
Tel: +49 (0)821 455459-0  
Fax: +49 (0)821 455459-20

Urheberrechtlich geschützt!  
© 2007 LARS consult GmbH

Grundlage: Digitale Flurkarte (DFK) - Stand: Okt. 2004; Vermessung März 2007  
Pfad / Dateiname: LVS460-Fussen\_BP\_Allgäuer-Land-CAD/DWG(ph-38P\_Entwurf\_071114.dwg)

Blattgröße: 0,90m x 0,75m = 0,67 m<sup>2</sup>